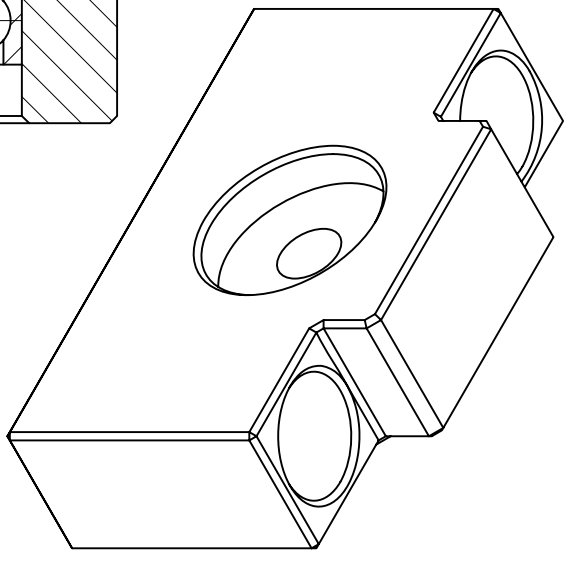
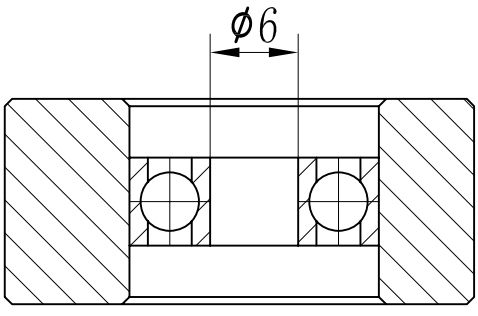


2- $\phi 6.3$   
 $\square \phi 11 \nabla 12$





深圳市同创达自动化设备有限公司

Shenzhen Tongchuangda Automation Equipment Co, Ltd

设计	日期	材料	表面处理
公差要求	线性公差 $X, Y: \pm 0.05$ $Z: \pm 0.2$	名称:	
单位	比列	图号:	数量
mm	1:1	EF08	1件
			版本
			00